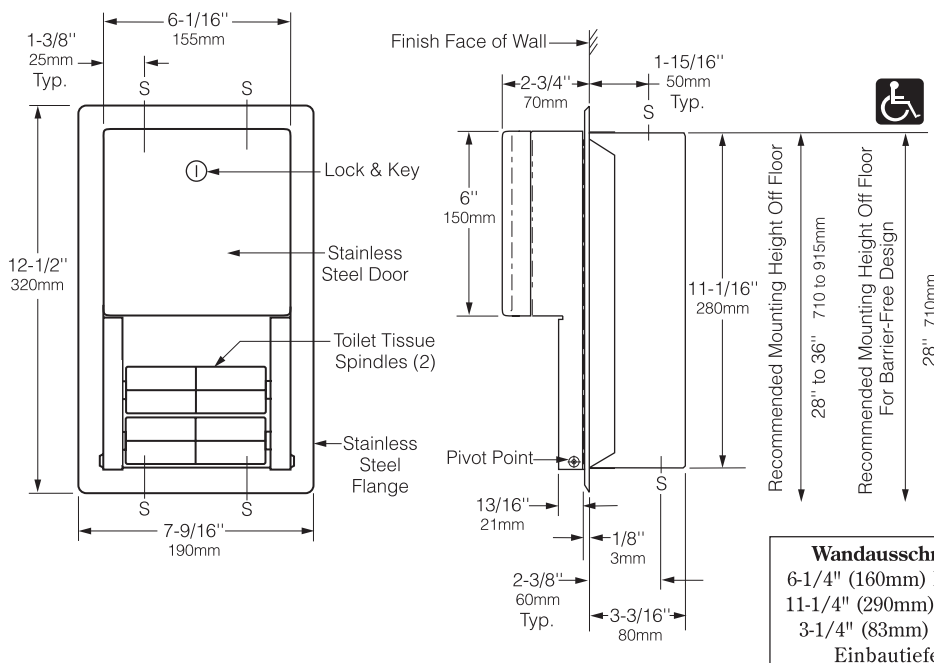




Technische Daten

# SERIE CONTURA™ MEHRFACH-WC- PAPIERROLLENHALTER FÜR WANDEINBAU

# B-4388



**Wandausschnitt**  
 6-1/4" (160mm) Breite  
 11-1/4" (290mm) Höhe  
 3-1/4" (83mm) min.  
 Einbautiefe

### MATERIAL:

**Gehäuse:** Edelstahl CrNi 18/10 (1.4301), 0,8 mm. Rundum geschweißte Konstruktion. Außenflächen matt geschliffen.

**Rahmen:** Edelstahl CrNi 18/10 (1.4301), 0,8 mm dick, matt geschliffen. Gezogene, nahtlose Konstruktion aus einem Stück. Der Radius an Ecken und Falzkanten passt zu den Ecken und Kanten der Tür.

**Tür:** Edelstahl CrNi 18/10 (1.4301), 0,8 mm dick, mit 1,2 mm dickem Türrahmen aus Edelstahl. Die Außenflächen sind matt geschliffen. Mit zwei Bolzen am Gehäuse befestigt.

**Spendermechanismus, Innengehäuse und Befestigungsbügel:** Edelstahl CrNi 18/10 (1.4301), 1,2 mm dick.

**Spindeln (2):** Robustes, gegossenes Polyethylen aus einem Stück. Diebstahlsicher.

### BEDIENUNG:

Die Einheit fasst zwei WC-Papierrollen mit einem Durchmesser von bis zu 135 mm (1800 Blatt). Die WC-Papierrollen werden in den Spendermechanismus eingesetzt und das Gehäuse anschließend abgeschlossen. Die zusätzliche Rolle fällt automatisch in die richtige Position, wenn die untere Rolle leer ist. Aufgebrauchte Rollen können erst herausgenommen werden, wenn die Tür aufgeschlossen wird.

### INSTALLATION:

B: 160 mm x H: 290 mm Wandaussparung vorsehen. Die Mindesteinbautiefe zur fertigen Wandoberfläche beträgt 83 mm. Befestigungsmaterial ist nicht im Lieferumfang enthalten und muss, den örtlichen Gegebenheiten entsprechend, bei der Montage ausgewählt werden. Befestigung an den mit „S“ gekennzeichneten Stellen.

### TECHNISCHE BESCHREIBUNG:

Der Mehrfach-WC-Papierrollenhalter für den Wandeinbau ist aus Edelstahl Rostfrei, Typ 18/10 (1.4301) in rundum geschweißter Konstruktion gefertigt und verfügt über Spendermechanismus, Innengehäuse und Befestigungsbügel. Die Außenflächen sind matt geschliffen. Die Türvorderseite ist eine gezogene, nahtlose Konstruktion aus einem Stück mit Wölbung und ist mit Ecken und Kanten auf die Artikel der Serie Contura abgestimmt. Die Tür ist mit zwei Bolzen am Gehäuse befestigt und mittels Bobrick-Zylinderschloss sperrbar. Der Rahmen ist eine gezogene, nahtlose Konstruktion aus einem Stück. Die Einheit fasst zwei WC-Papierrollen mit Standard-Rollendurchmesser von bis zu 135 mm (1800 Blatt). Die Ersatzrolle fällt automatisch in die richtige Position, wenn die untere Rolle leer ist. Die Einheit verfügt über zwei robuste, diebstahlsichere, gegossene Polyethylen-Spindeln aus einem Stück.

**Der Mehrfach-WC\_Papierrollenhalter für den Wandeinbau hat die Modellnr. B-4388 von Bobrick Washroom Equipment, Inc., Clifton Park, New York; Jackson, Tennessee; Los Angeles, California; Bobrick Washroom Equipment Company, Scarborough, Ontario; Bobrick Washroom Equipment Pty. Ltd., Australia; und Bobrick Washroom Equipment Limited, GB.**