

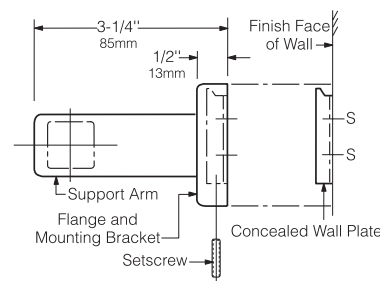
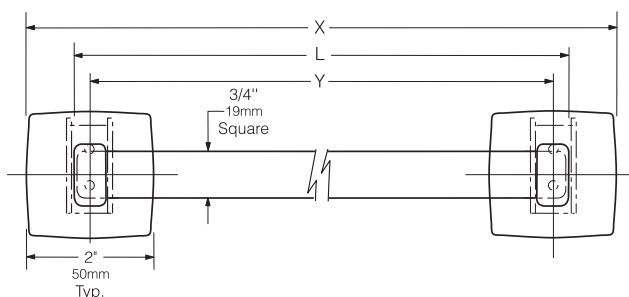


Technische Daten

HANDTUCHHALTER

B-673 B-6737

- Gewünschtes Modell angeben: Modell B-673 Edelstahl Rostfrei, hochglanzpoliert
 Modell B-6737 Edelstahl Rostfrei, matt geschliffen



STANDARDGRÖSSEN AB LAGER

ModelL Nr.	Grifflänge L	Gesamtlänge X	Maß Mitte/Mitte Y
B-673 x 18	18" (455mm)	19-5/8" (500mm)	17-5/8" (450mm)
B-673 x 24	24" (610mm)	25-5/8" (650mm)	23-5/8" (600mm)
B-6737 x 24	24" (610mm)	25-5/8" (650mm)	23-5/8" (600mm)

Material:

Flanschen und Halterungen(2): Edelstahl CrNi 18/10 (1.4301), 0,8 mm. Rundum geschweißte Konstruktion.

Verdeckte Wandplatten (2): Edelstahl CrNi 18/10 (1.4301), 1,6 mm.

Handtuchstange: Edelstahl CrNi 18/10 (1.4301), Nahtloses 19 mm Rechteckrohr.

Installation:

Befestigungsmaterial ist nicht im Lieferumfang enthalten und muß, den örtlichen Gegebenheiten entsprechend, ausgewählt werden. Befestigung an den mit „S“ gekennzeichneten Positionen.

Technische Beschreibung:

Handtuchhalter aus Edelstahl CrNi 18/10 (1.4301), _____ (bitte eintragen: hochglanzpoliert oder matt geschliffen). Flanschen und Halterungen 0,8 mm, mit einer verdeckten Wandhalterung 1,6 mm. Handtuchstange aus nahtlosem 19 mm Rechteckrohr.

Der Handtuchhalter hat die Modell-Nr. _____ (bitte Modell-Nr. eintragen) von Bobrick Washroom Equipment, Inc., Clifton Park, New York; Jackson, Tennessee; Los Angeles, California; Bobrick Washroom Equipment Company, Scarborough, Ontario; Bobrick Washroom Equipment Pty. Ltd., Australia; und Bobrick Washroom Equipment Limited, GB.