

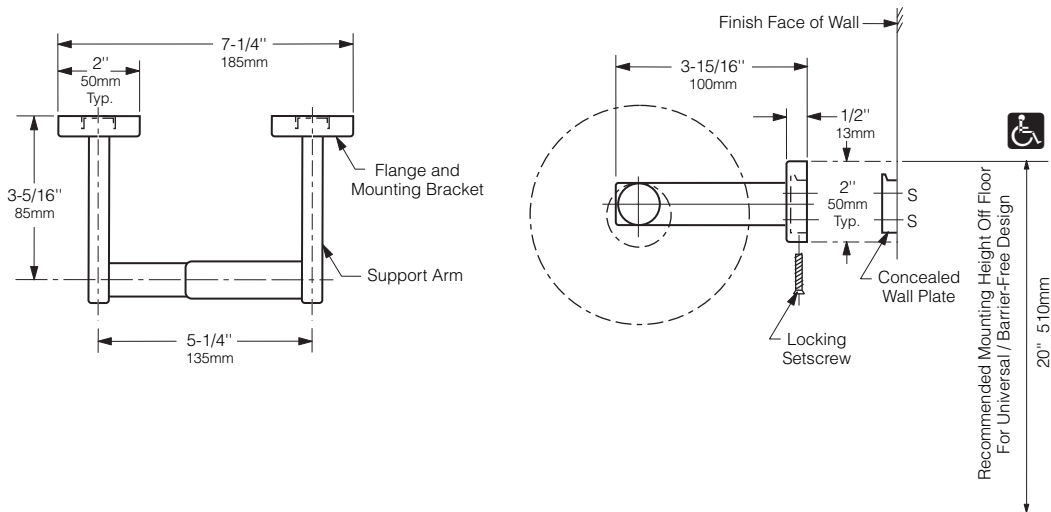


Technische Daten

WC- PAPIERROLLENHALTER FÜR EINE ROLLE

B-685 B-6857

Gewünschtes Modell angeben: Modell B-685 Edelstahl Rostfrei, hochglanzpoliert
 Modell B-6857 Edelstahl Rostfrei, matt geschliffen



Material:

Flansch und Halterung(2): Edelstahl CrNi 18/10 (1.4301), 0,8 mm. Geschweißte Konstruktion

Verdeckte Wandplatten (2): Edelstahl CrNi 18/10 (1.4301), 1,6 mm.

Spindel: Verchromte Kunststoffspindel. Mit robuster Innenfeder ausgestattet.

Hinweis: Auch mit diebstahlsicherer Spindel erhältlich. Diese ist als optionales Zubehör erhältlich. Bei der Bestellung bitte .60 an die Modell-Nr. anfügen. Beispiel: B-685.60

Installation:

Befestigungsmaterial ist nicht im Lieferumfang enthalten und muß, den örtlichen Gegebenheiten entsprechend, ausgewählt werden. Befestigung an den mit „S“ gekennzeichneten Positionen.

Technische Beschreibung:

WC-Papierrollenhalter aus Edelstahl CrNi 18/10 (1.4301), _____ (bitte eintragen: hochglanzpoliert oder matt geschliffen). Für WC-Papierrollen mit einem Durchmesser bis zu 140 mm (1800 Blatt). Flansche und Stützarme sind verdeckt montiert. Befestigung der Wandplatte mit Edelstahl-Schrauben. *Spindel aus verchromtem Kunststoff mit robuster Innenfeder.

* Für diebstahlsichere Spindeln als optionales Zubehör die Nr. .60 hinzufügen. Diebstahlsichere Spindel ist mit Bobrick-Universalschlüssel entfernbar.

Der WC-Papierrollenhalter für Aufputzmontage für eine Rolle hat die Modell-Nr. _____ (bitte Modell-Nr. eintragen) von Bobrick Washroom Equipment, Inc., Clifton Park, New York; Jackson, Tennessee; Los Angeles, California; Bobrick Washroom Equipment Company, Scarborough, Ontario; Bobrick Washroom Equipment Pty. Ltd., Australia; und Bobrick Washroom Equipment Limited, GB.